

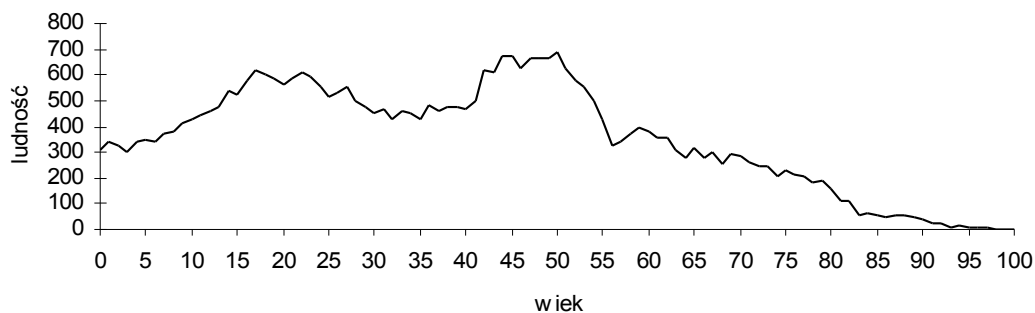
Legendarne założenie Cieszyna	810r.	
Pierwsza pisana wzmianka o Cieszynie	1155r.	
Przywilej lokacyjny Cieszyna	1217r.	
Położenie geograficzne		
szer. półn.	49°45'	N
dł. wsch.	18°38'	E
Wzniesienie nad poziom morza	260-375	m
Średnia temperatura roczna	8,4	°C
Suma opadów rocznych	966mm	
Okres wegetacji	224dni	

Powierzchnia miasta	28,69 km²
-użytki rolne	16,70 km ²
-grunty pod zab. mieszkalną	4,08 km ²
-grunty pod zab. przemysłową	1,25 km ²
-tereny zielone	4,30 km ²
w tym lasy	2,02 km ²
-pozostałe	2,36 km ²

Ludność (zameldowania stałe i czasowe)	37.518
-kobiety	20.324
-mężczyźni	17.194
w wieku:	
- przedprodukcyjnym	7.052
- produkcyjnym	24.575
- poprodukcyjnym	5.891

Gęstość zaludnienia **1.308 osób/km²**

Ludność wg wieku



Ruch naturalny	
-małżeństwa	218
-urodzenia	303
-zgony	314
-przyrost naturalny	-11 (-0,02%)
-saldo migracji	-32

Zatrudnienie

Liczba pracujących **12.941**
(wg Rocznika Statystycznego 2001)

w tym	
- przemysł	3.857
- budownictwo	535
- transport, składowanie, łączność	800
- handel, naprawy	1.732
Liczba zarej. bezrobotnych	2.302
-kobiety	1.185
-mężczyźni	1.117
Stopa bezrobocia	14,1 %
Bezrobotni według wykształcenia	
-wyższe	94
-policjalne i średnie zawodowe	538
-średnie ogólnokształcące	147
-zasadnicze zawodowe	851
-podstawowe i niepełne podstawowe	672
według wieku:	
-18-24	748
-25-34	539
-35-44	527
-45-54	459
-55-64	29
Gospodarka mieszkaniowa	
Liczba mieszkań	12.528
-komunalnych	2.168
-spółdzielczych	4.857
-prywatne	5.503
Liczba budynków	3.570
-komunalnych	263
-spółdzielczych	170
-prywatne	3.137
Liczba osób na mieszkanie	2,99
Liczba mieszkań oddanych do użytku	97
Struktura mieszkań wg wyposażenia	
-sieć wodociągowa	96 %
-sieć kanalizacyjna	62 %
-sieć energetyczna	100 %
-sieć ciepłownicza	
-ciepła woda	33 %
-centralne ogrzewanie	53 %
-sieć gazowa	96 %
Gospodarka komunalna	
-sieć wodociągowa	262,8 km
w tym rozdzielcza	124,1 km
-sieć kanalizacyjna	118,6 km
w tym rozdzielcza	75,8 km
-sieć gazowa	264,8 km
w tym rozdzielcza	150,3 km
-sieć ciepłownicza	108,0 km
w tym rozdzielcza	22,9 km

Transport i Komunikacja

Drogi	153,5 km
-krajowe	5,9 km
-wojewódzkie	2,3 km
-powiatowe	45,2 km
-gminne	100,1 km

Liczba zarejestrowanych samochodów

-samochody osobowe	10.998
-samochody ciężarowe	1.980
-autobusy	143
-motocykle i skutery	191
-liczba punktów sprzedaży paliw	7

Komunikacja miejska

-linie miejskie	9
-linie podmiejskie	3
-długość linii	124 km
-autobusy	19

Komunikacja międzymiastowa

-PKP	3 trasy (19 kursów/dzień)
-PKS	17 tras (290 kursów/dzień)
-DAS	3 trasy (21 kursów/dzień)

Komunikacja międzynarodowa

-PKP	1 trasa (3 kursy/dzień)
-PKS	3 trasy (17 kursów/dzień)

Telekomunikacja

-placówki pocztowe	3
-placówki telekomunikacyjne	1
-abonenci telefoniczni	
- TP S.A.	11.851
- Telefonía DIALOG S.A.	300
-abonenci radiowo - telewizyjni	22.069

Służba zdrowia

-szpitale	2 (705 łózek)
-zakład opiekuńczo-leczniczy	1 (195 miejsc)
-żłobki	2 (80 miejsc)
-apteki	11

Pomoc społeczna

-domy pom. społecznej	3 (216 miejsc)
-liczba os. korzystających z pomocy materialnej	1.185
-liczba os. korzystających z pomocy niematerialnej	35

Oświata

	instytucje	uczniowie
- przedszkola:		
- publiczne	12	747
- prywatne	2	140
- szkoły podstawowe:		
- publiczne	7	2.517
- prywatne	2	144
- gimnazja:		
- publiczne	4	1.398
- prywatne	4	249
- licea ogólnokształcące:		
- publiczne	2	1.328
- prywatne	2	179
- zespoły szkół:		
- publiczne	5	3.398
- prywatne	1	450
- szkoły wyższe	1	4.827
- szkoły wyższe zawodowe	1	223
- szkoły artystyczne	1	270

Kultura i sztuka

-teatr	1 (640 miejsc)
-kino	1 (234 miejsc)
-muzeum	2
-domy kultury	2
-zabytki	95
w tym kościoły	8
cmentarze	4
zamki	1
pałace	1

Biblioteki

- Biblioteka Miejska (128.991 woluminów i 10.939 jednostek zbiorów specjalnych dla niewidomych)
 - czytelnia ogólna
 - wypożyczalnia dla dorosłych
 - oddział dla dzieci
 - 4 filie
- Książnica Cieszyńska (130.000 woluminów w tym 16.500 starodruków)
- Biblioteka Pedagogiczna (18.854 woluminów)
- Biblioteka Uniwersytecka (130.171 woluminów)
- 3 biblioteki kościelne

Sport, turystyka i wypoczynek

-baseny kryte	2
-basen otwarty	1
-stadiony i boiska	3
-korty tenisowe	8
-sale sportowe i hale	12
-pole namiotowe	1
-noclegi	
-hotele	4 (346)

Gastronomia

-restauracje	17
-kawiarnie	17
-bary	70

Wyznania religijne

-rzymsko-katolickie	9 kościołów
-ewangelicko-augsburskie	3 kościoły
-zielonoświątkowe	1 kościół
-Wolnych Chrześcijan	1 kościół
-Adwentystów Dnia Siódmego	1 kościół
-Świadków Jehowy	

Zakony

- elżbietanki
- boromeuszki
- bonifratrzy
- franciszkanie

Cmentarze

- 4 komunalne
- 1 katolicki
- 3 ewangelickie
- 2 żydowskie

Podmioty gospodarcze w syst. REGON 5.003**w tym działalność:**

- produkcyjna	403
- budowlana	487
- transport, składowanie, łączność	305
- handel, naprawy	1.842

Podmioty gospodarcze wg własności

-sektor publiczny	196
w tym państwowa	45
-sektor prywatny	4.807
w tym zagraniczna	95

Banki

- Bank Handlowy S.A
- Bank Spółdzielczy
- ING Bank Śląski S.A.
- Górnośląski Bank Gospodarczy S.A.
- Bank Zachodni WBK S.A.
- Big Bank S.A.
- Bank Przemysłowo Handlowy S.A.
- PKO BP S.A.
- Kredyt Bank PBI S.A.
- Millenium Big Bank Gdański S.A.
- Pekao S.A.

Placówki administracji

- Starostwo Powiatowe
- Urząd Miejski
- Urząd Skarbowy
- Urząd Celny
- Komenda Powiatowa Policji
- Straż Miejska
- Straż Pożarna
- Sąd Rejonowy
- Powiatowy Urząd Pracy
- Urząd Statystyczny

Przejścia graniczne

3

-ilość pojazdów przekraczających granicę	3.862.674
w tym TIR-y	343.639
-ilość osób przekraczających granicę	26.653.412

Budżet miasta

Dochody	50.598.618
Wydatki	55.470.909
w tym inwestycyjne	14.220.141

Główne kierunki inwestowania

-transport	1.572.590
-gospodarka mieszkaniowa	4.878.026
-administracja publiczna	106.731
-bezpieczeństwo	85.479
-oświata	1.733.173
-gospodarka komunalna	5.165.861
-kultura i sztuka	518.000
-sport	160.000

Urząd Miejski w Cieszynie
43-400 Cieszyn, Rynek 1
tel.(0-33) 852 07 01; fax (0-33) 852 12 43